

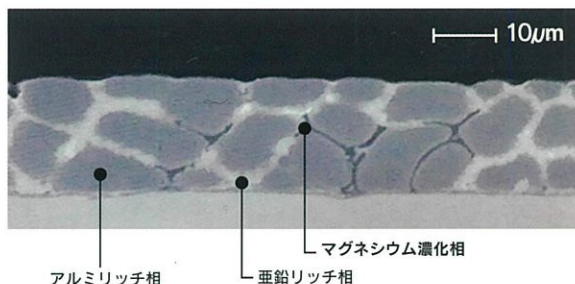
エスジーエル®のめっき構造

エスジーエル®は、ガルバリウム鋼板®のめっき構造を引き継ぎつつ、マグネシウム添加により、その特徴をさらに引き出すめっき構造を有しています。それにより、亜鉛めっき鋼板®に比べてはもちろん、ガルバリウム鋼板®と比べてもとくに厳しい腐食環境で強い耐食性を発揮します。

めっき構造

エスジーエルのめっき構造は、ガルバリウム鋼板の高耐食性を支える「三次元網目構造」を維持しながら、約2%のマグネシウムを添加。

マグネシウムは亜鉛リッチ相と共存し、より緻密な亜鉛酸化皮膜を作る効果を持ちます。

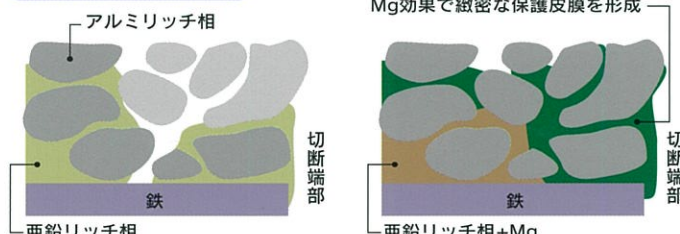


耐食性向上メカニズム

◆マグネシウムを含む亜鉛リッチ相は、腐食が始まるとマグネシウムの効果により亜鉛の酸化皮膜がより水にとけにくい緻密な保護皮膜となり腐食を抑制します。

◆軒下環境での切断端面部など厳しい腐食条件で耐食性を発揮します。

切断端面部の防錆イメージ



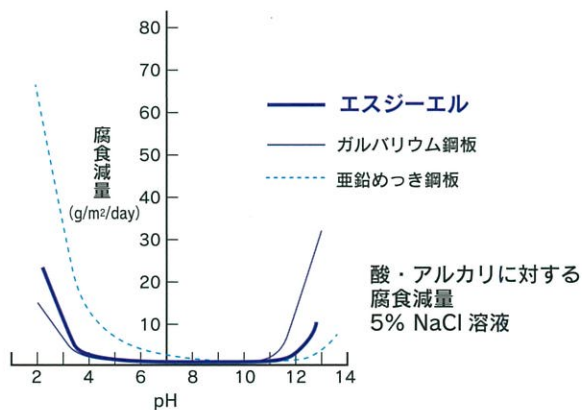
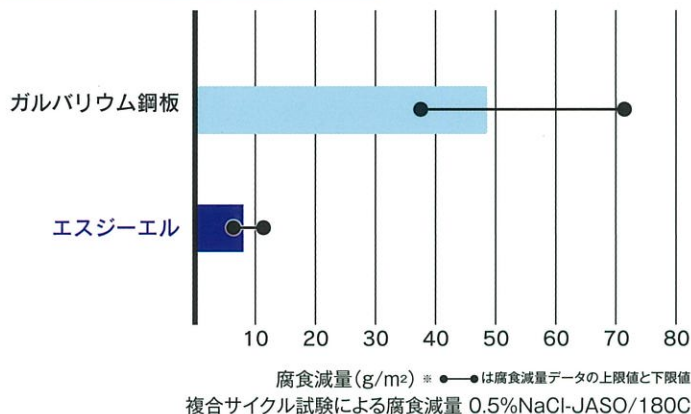
ガルバリウム鋼板

厳しい腐食条件では、アルミ酸化皮膜が形成されるまでに亜鉛リッチ相が消費されてしまい、腐食が進行する。

エスジーエル

厳しい腐食条件においてもマグネシウムの効果で緻密な亜鉛酸化皮膜を形成し、腐食を抑制します。

腐食減量データ



出典：日鉄住金鋼板(株)エスジーエルカタログP4、11、13。ガルバリウム鋼板®、SGL®、エスジーエル®は日鉄住金鋼板(株)の登録商標です。

標準寸法単位質量表

めっき付着量表示記号	AZ150			
	610	762	914	1063
板幅 (mm)	610	762	914	1063
板厚 (mm)	m当り質量 (kg/m)	m当り質量 (kg/m)	m当り質量 (kg/m)	m当り質量 (kg/m)
0.27	—	—	2.12	—
0.35	1.80	—	2.69	3.13
0.40	2.04	—	3.05	3.55
0.50	—	—	3.77	—
0.60	3.00	3.74	4.49	—
0.80	3.95	4.94	5.92	—
1.00	4.91	6.13	7.36	—
1.20	5.87	7.33	—	—

標準仕様

商品形状	コイル
板厚 (mm)	0.27~1.2
板幅 (mm)	610~1,063
コイル重量 (kg)	2,000

※日本工業規格 JIS G 3322:2012
※国土交通省認定不燃材料 認定番号 NM-8697